

Beladung

Füllmenge / Füllverhältnis 132,5 kg / 1:20 106 kg / 1:25 88 kg / 1:30

Wasserverdampfung

 bei Füllverhältnis 1:30 295 l/h = 2,6l/min
 Die Betriebsbedingungen beeinflussen die Verdampfung

Trommel

 Durchmesser x Tiefe 1510 x 1485 mm
 Volumen 2650 dm³
Standardausführung

- Frontbeladung taktweise durch Hubtür
- Entladung pneumatisch, selbsttätig an der Rückseite durch Hubtür
- Thermostatisch-elektronische Temperaturregelung von Zu- und Abluft
- Gasheizung vollautomatisch (elektr. Flammenüberwachung)
- 2 große Flusensäcke
- Touchscreen-Steuerung
- Innentrommel aus nichtrostenden Edelstahl
- Luftführung radial-diagonal
- Fußgestellhöhe 1000 mm
- Reibrad-Trommelantrieb reviersierbar über Keilriemen und Steckgetriebe
- Farbe: RAL 5018 türkisblau
- Stromart: 3/N ~ 50Hz, 400/230 V
- Steuerung für Automatischen Betrieb als Einzel- und Anlagentrockner
- Abkühlrichtung, zeitgesteuert (cool down)
- Wartungs- und Reinigungsfreundlich
- Maschinenausführung gemäß einschlägiger Sicherheitsvorschriften

Sonderausstattungen

- Kippentladung selbsttätig an der Rückseite incl. fixem Gasanschluss und Gasstreckenüberwachung auf Dichtheit
- Innentrommel mit Antihafbeschichtung (Teflon)
- Teflon-Türdichtungen (für Matten)
- Trommelbleche schraubbar / schraubbar Teflonbeschichtet
- Wärme- und Geräuschdämmung zusätzlich
- Sprinkler
- Über Trocknungssicherung ÜS elektron., mittels Infrarot
- Sonderspannung, Sonderfrequenz
- CSA- , Nema/UL-Vorschriften
- Sonderlackierung
- Sonderfußgestellhöhen: 1250mm, 1500mm, 1750mm, 2000mm
- Kippausführung-Fußgestell + 100 mm
- Zuluft von außen
- Frequenzumformer für Trommelantrieb
- vorbereitet für Zentrale Flusenabsaugung

Zubehör

Transporteinrichtung für Be- und Entladen

Anschluss und Verbrauchswerte

	Anschlusswert	Verbrauch
Elektrik ohne Transporteinrichtungen, Nennaufnahme	14,4 kW	12,2 kW
Erdgas, Hi = 34,02 MJ/m ³ (HU = 9,45kWh/m ³)	32,8 m ³ /h	27,7 m ³ /h
Gasfließdruck 30-50 mbar		
Flüssiggas Hi = 46,34 MJ/kg (HU = 12,9 kWh/kg) auf Anfrage	24,0 kg/h	18,0 kg/h
Gasfließdruck 50 mbar		
Nennwärmebelastung	310 kW	
Druckluft 6 bar, 6 Chargen/h Ansaugvolumen	250 l/h	200 l/h
Die Betriebsbedingungen beeinflussen den Verbrauch		

Abluftwerte

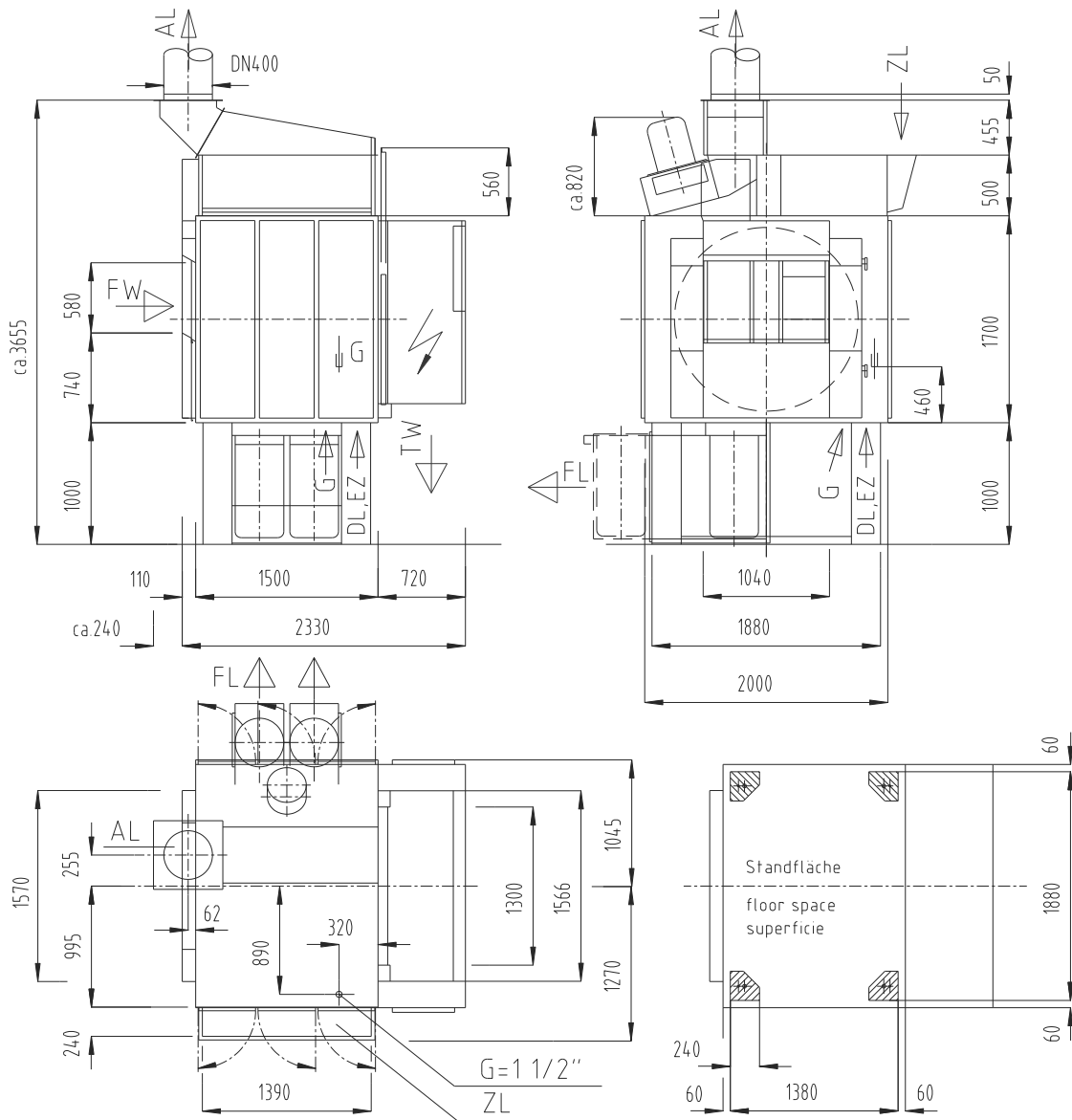
 Abluftvolumen bei Umlufttrocknung 2600-5300 m³/h
 Abluftvolumen bei Durchlufttrocknung + Abkühlvorgang (cool down) max. 10600 m³/h
 Gegendruck aus baust. Abluftteilung max. zul. 3,0 mbar

Verpackung

Fußgestell demontiert BxHxT ca. 2600x2500x2550 mm

Gewicht

 netto 1930 kg
 in Betrieb ca. 2150 kg



FW = feuchte Ware
 TW = trockene Ware
 AL = Abluft DN 400
 ZL = Zuluft
 DL = Druckluft DN 8
 FL = Flusenentnahme
 EZ = Elektrozuleitung
 G = Gasanschluss DN40

Einbringöffnung:
 Höhe ca. 2600 mm
 Breite ca. 2350 mm
 Wandabstand ca. 600 mm
 Bebelastung pro Fuß ca. 550 kg